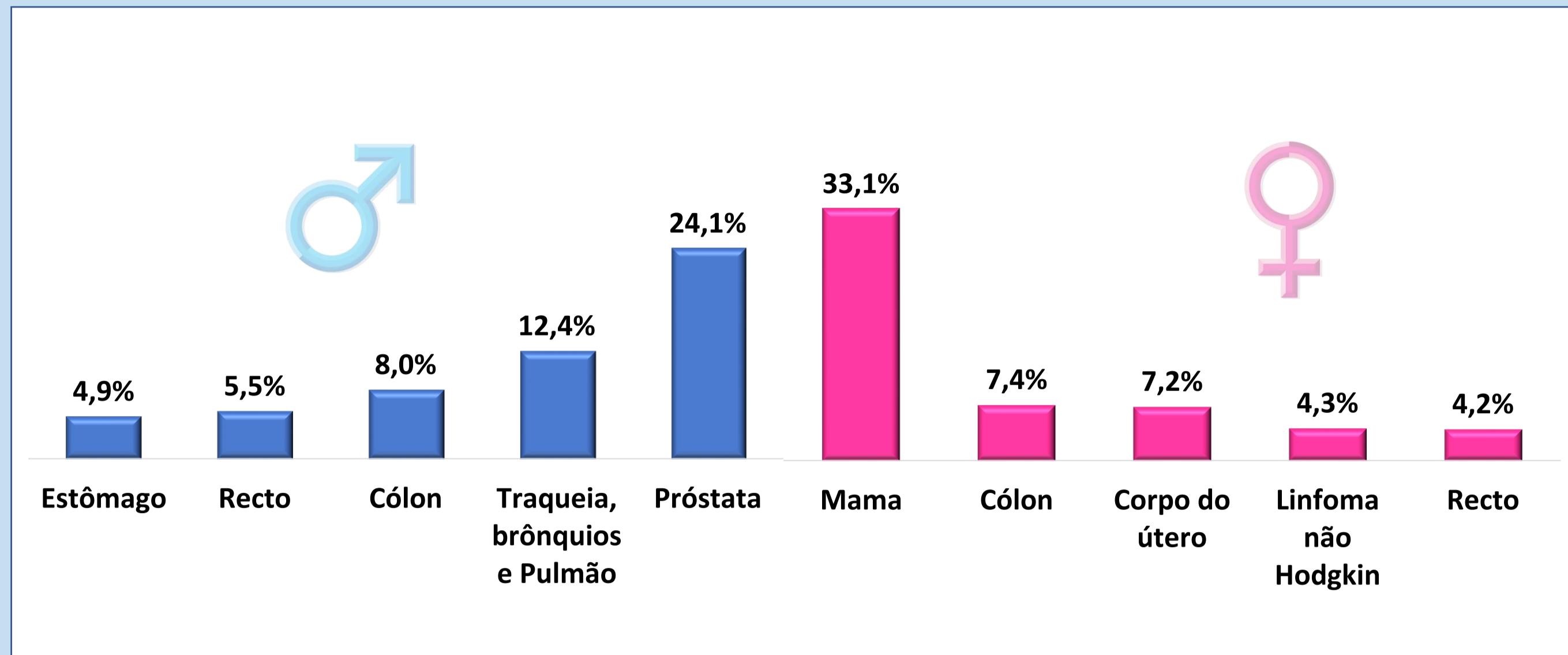


# Registo Oncológico da RAM

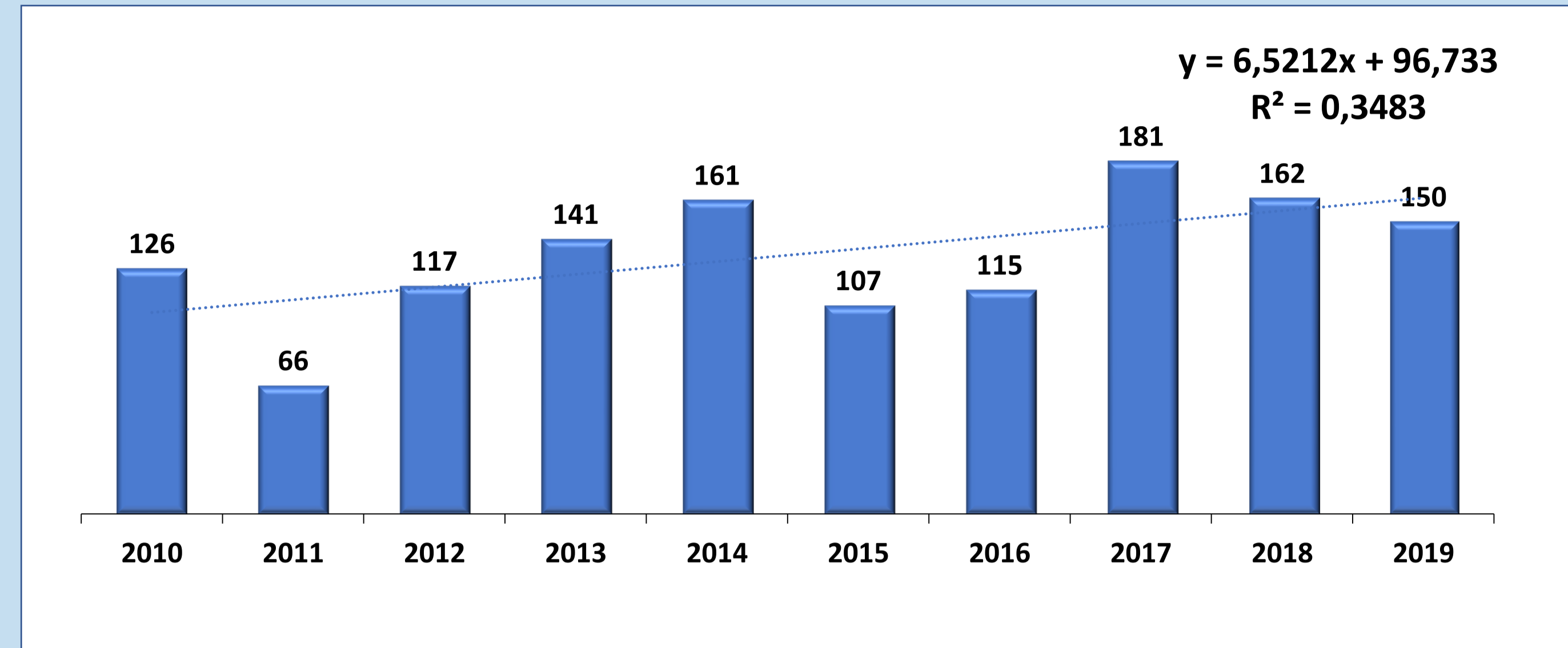
## CANCRO DA PRÓSTATA 2010-2019

### Tumores mais frequentes por género



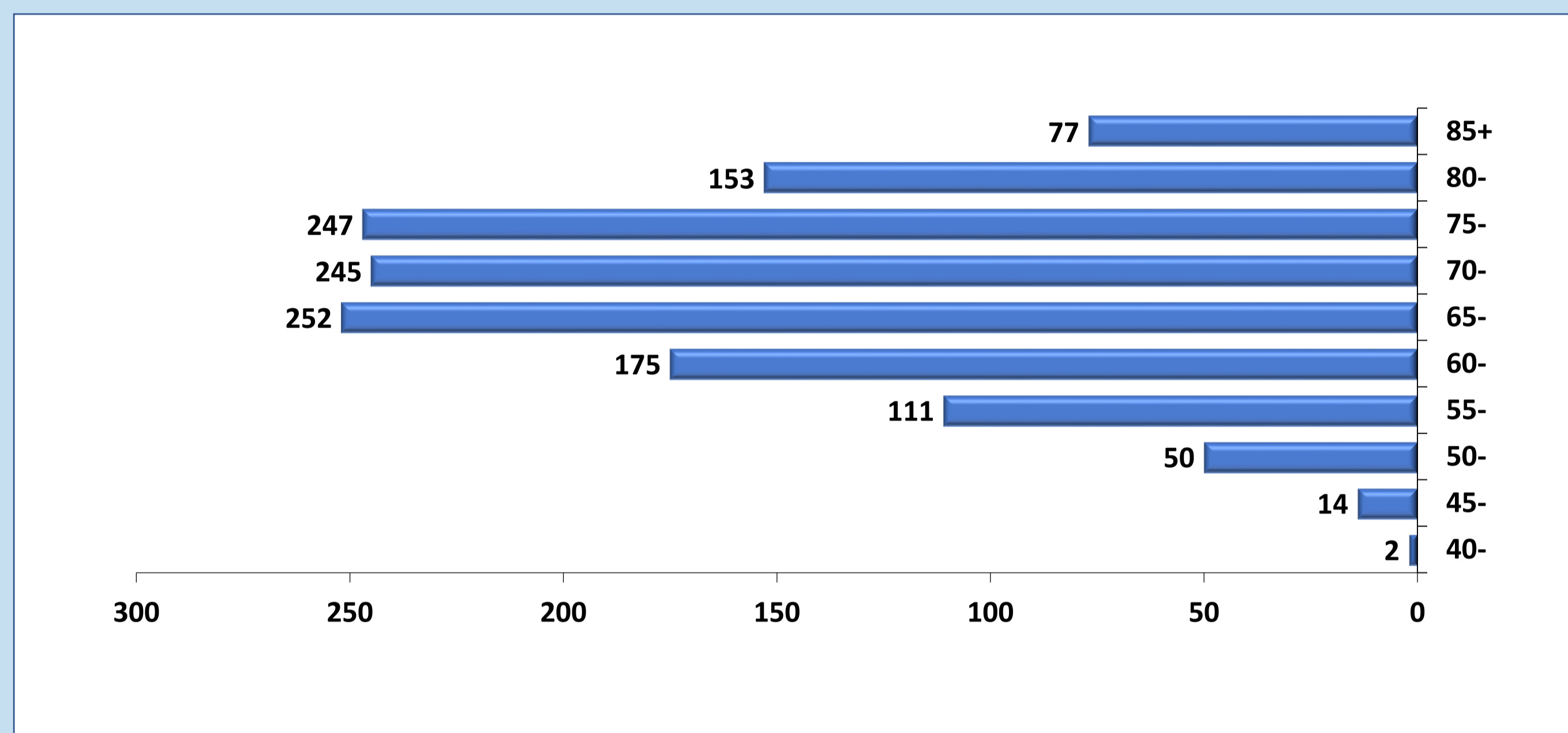
Tumor maligno mais frequentes no homem.

### Distribuição do número de casos por ano



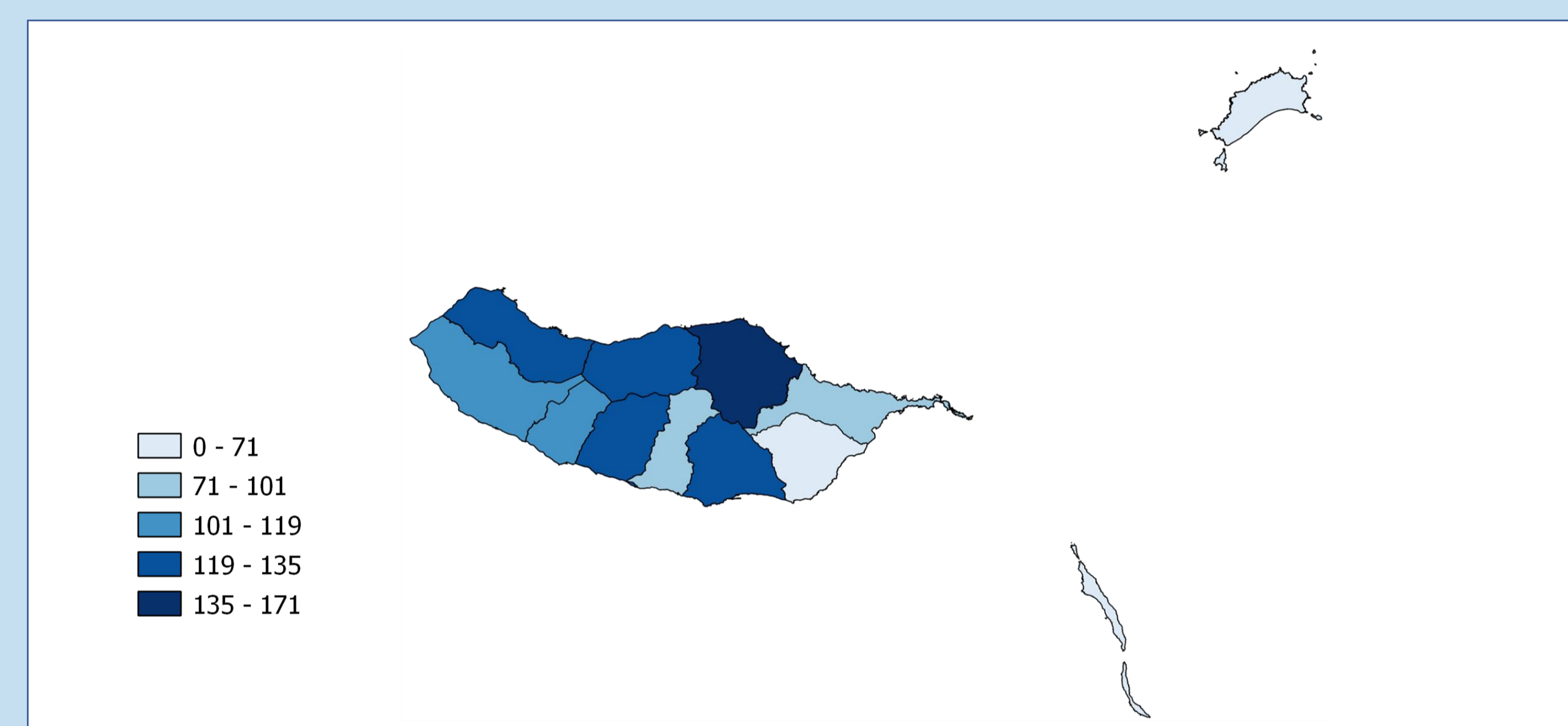
O número de casos registados é variável ao longo dos anos.

### Distribuição dos casos por grupo etário



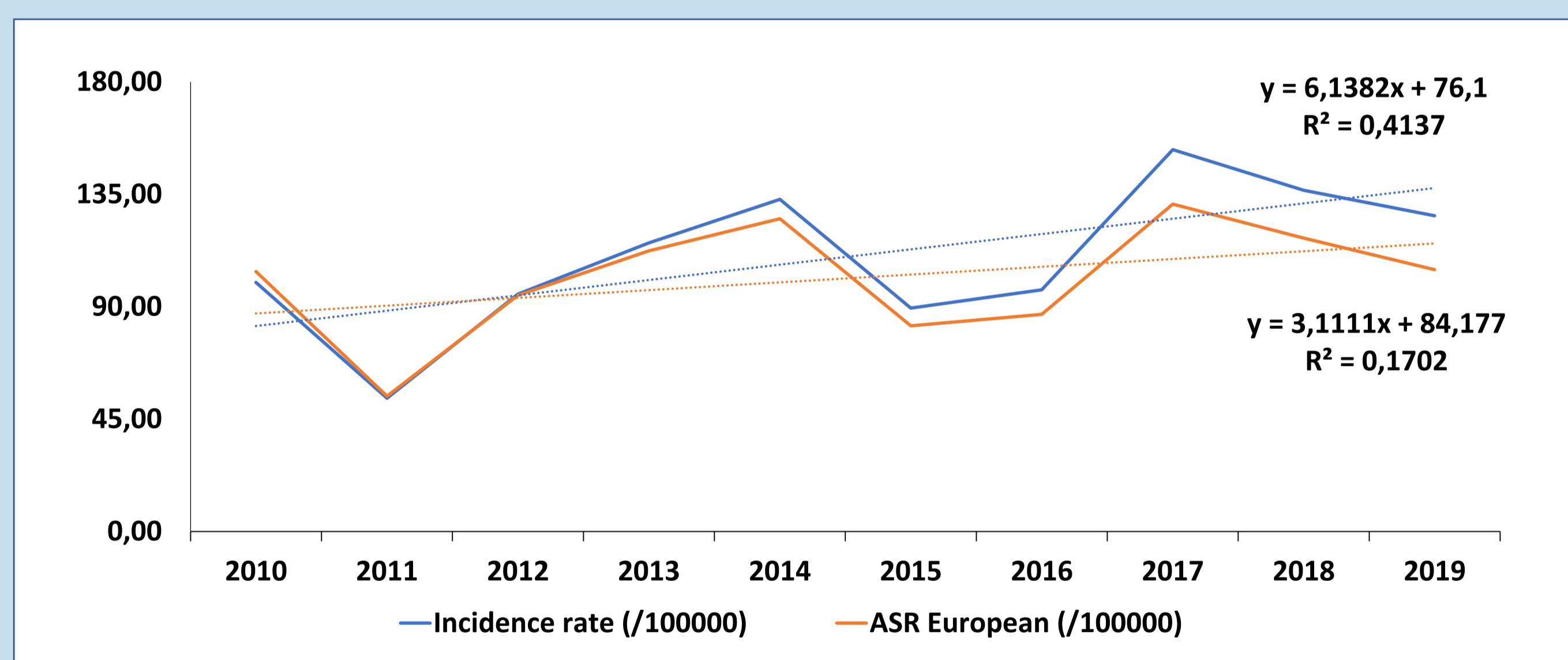
A idade mediana ao diagnóstico é 71 anos..

### Distribuição por concelhos na RAM/100mil habitantes



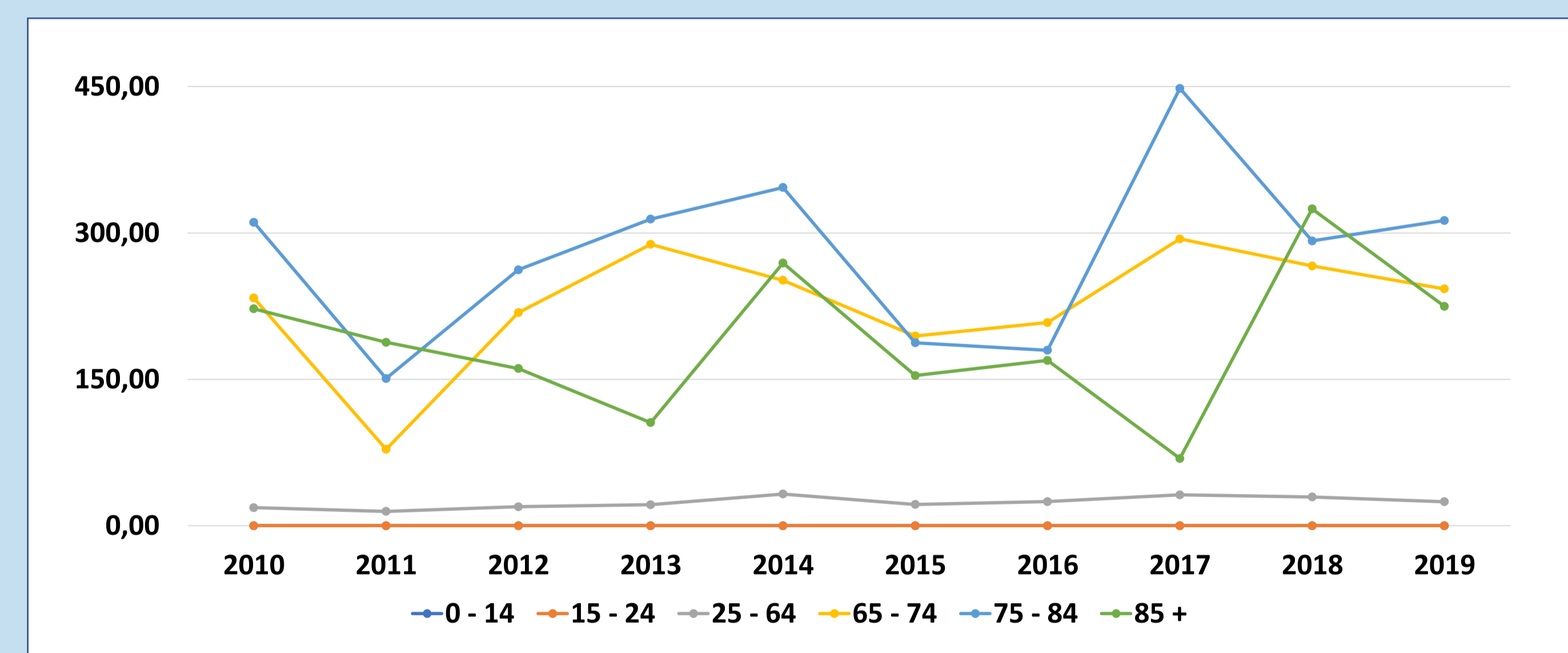
O concelho com maior taxa de incidência é Santana, e com menor taxa de incidência é Santa Cruz e Porto Santo..

### Taxa de incidência bruta e padronizada para a RAM



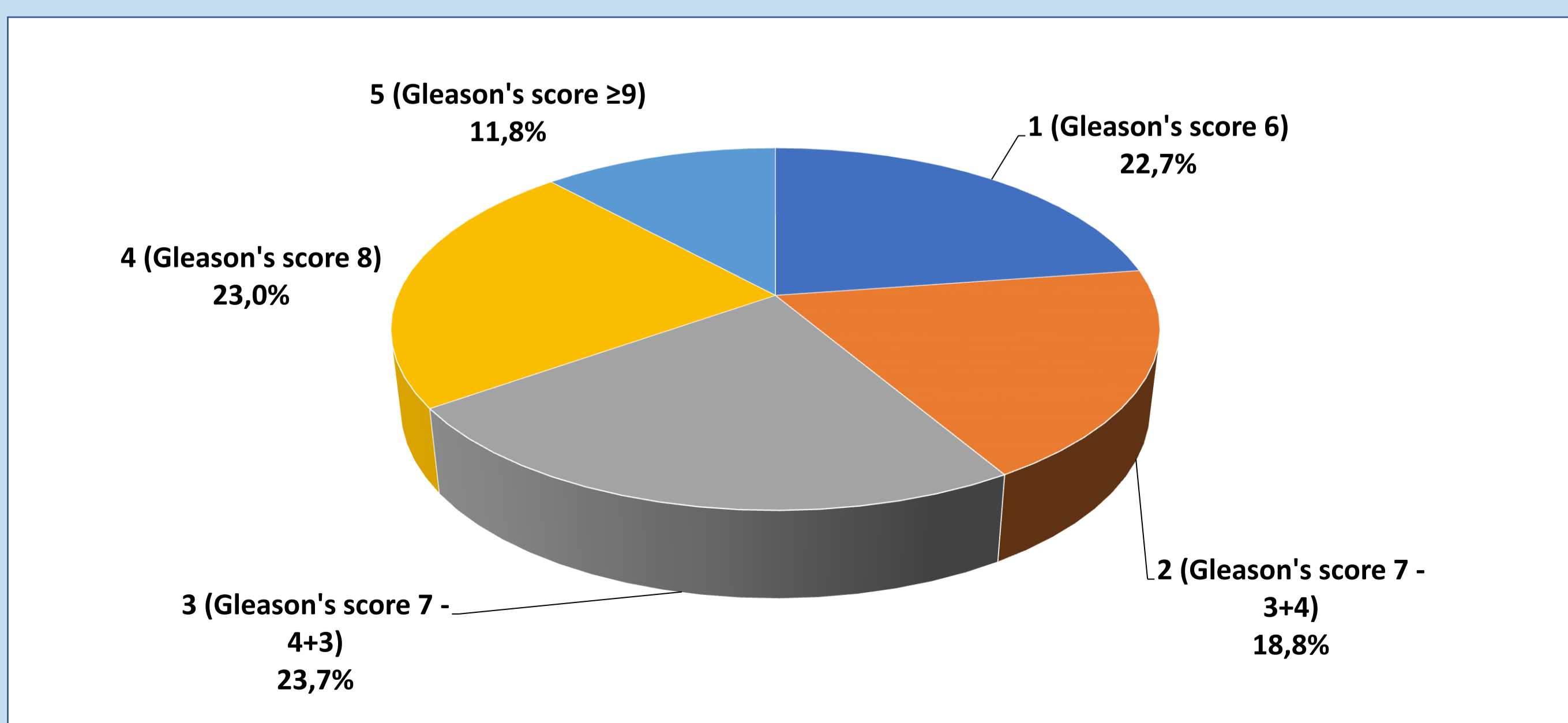
Há uma tendência para o aumento gradual ao longo dos anos.

### Taxa de incidência por ciclo de vida



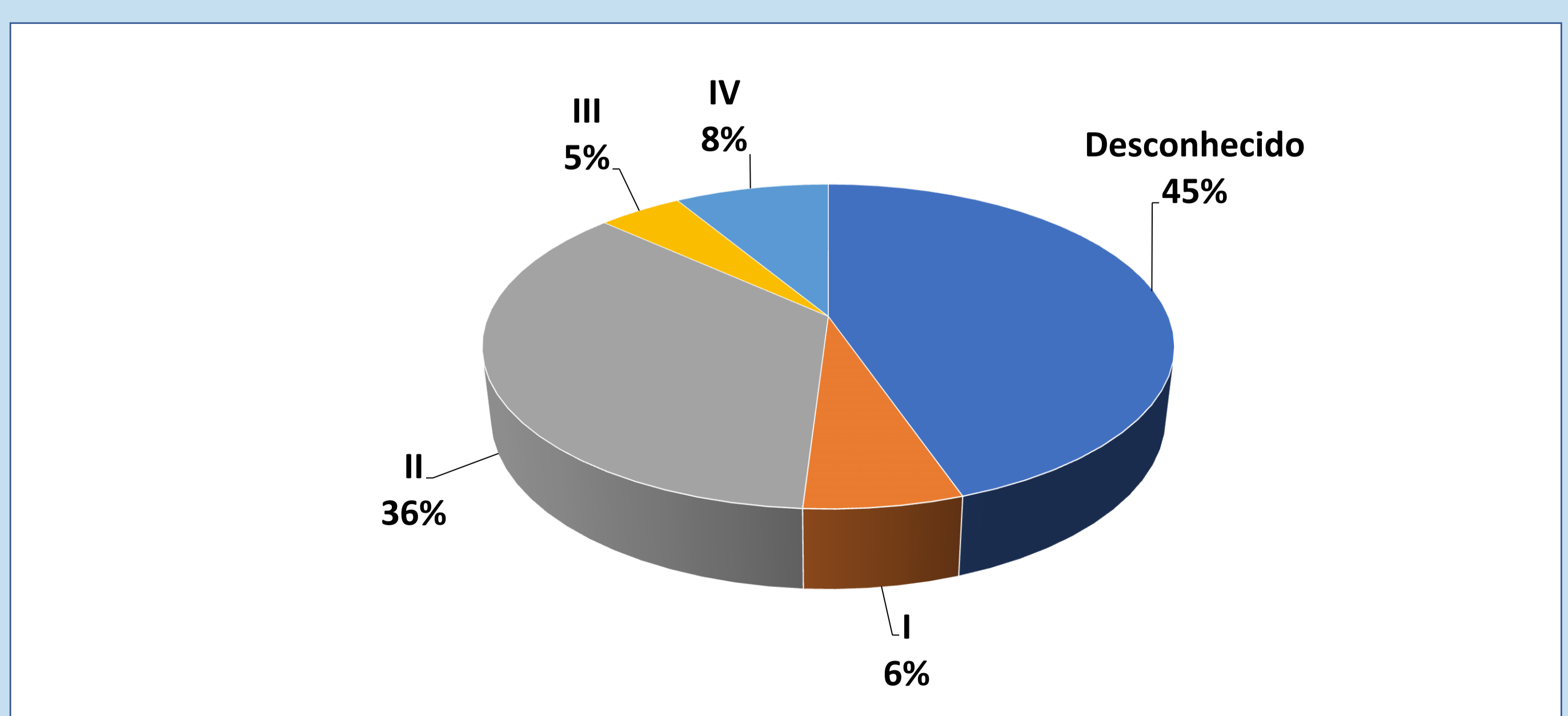
É um tumor mais raro nos mais jovens (idade inferior a 65 anos) e mais incidente na faixa etária dos 75 aos 84 anos.

### Grupo grau de prognóstico - Escala de Gleason



O grupo de grau de prognóstico mais elevado é o menos frequente.

### Estadio ao diagnóstico



A maioria dos casos é diagnosticado num estadio precoce.